



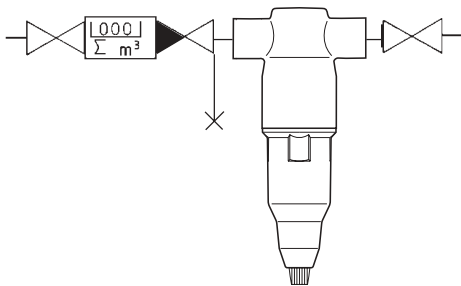
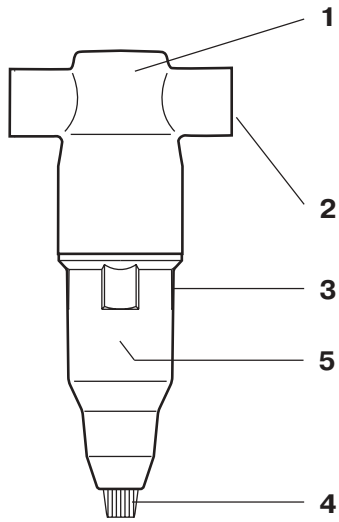
# Protector C

Сменный фильтр

3/4" (DN 20) + 1" (DN 25)

**Благодарим за доверие,  
которое вы нам оказали, купив  
изделие БВТ.**





## Комплект поставки

**Protector C** в комплекте:

- 1 Головная часть
- 2 Присоединительная резьба и переходники
- 3 Прозрачный цилиндр
- 4 Сливной винт
- 5 Фильтрующий элемент

## Применение

Фильтры предназначены для фильтрации питьевой и хозяйственной воды. Они защищают водопроводы и подсоединенное к ним оборудование от функциональных нарушений и коррозии, возникающих из-за наличия посторонних частиц, например, ржавчины, песка, остатков пеньки и т.д.

Если вода содержит крупные примеси, перед фильтром установить фильтр грубой очистки.

Фильтры **не** подходят для фильтрации жиров, масел, растворителей, мыльных растворов и прочих смазочных сред, а также для отделения водорастворимых веществ.

**Внимание:** монтаж фильтра должна проводить организация водоснабжения или фирма, имеющая разрешение на выполнение таких работ.

## Принцип действия

Неочищенная вода поступает в фильтр через входное отверстие и проходит через фильтрующий элемент к выходу для очищенной воды. При этом на внешней стороне фильтровальной ткани остаются посторонние примеси размером более 90 мкм, а в водопроводную сеть поступает чистая вода.

## Требования к монтажу

Соблюдать местные требования, общие нормы и технические данные.

Устанавливать фильтр в соответствии с имеющимся условным проходом на трубопровод такого же размера перед оборудованием, которое следует защищать от попадания посторонних примесей. Предусмотреть монтаж запорных кранов.

Фильтр устанавливать на трубопровод вертикально (см. стрелку, показывающую направление потока). Горизонтальный монтаж не влияет на работу фильтра.

**Внимание:** устанавливать в теплом месте, защищать от вредного влияния (например, паров растворителей, жидкого топлива, моющих средств, химических веществ любого типа, УФ-излучения и источников тепла свыше 40 °С)

После падения на каменный пол или сильных ударов, например, неподходящим инструментом, пластмассовые детали следует заменять, даже если они не имеют видимых повреждений (опасность разрушения).

## Монтаж

См. схему монтажа.

Установить на трубопровод фильтр и запорные краны до и после фильтра (учитывать направление потока, стрелка на головной части).

# Запуск

Проверить правильность монтажа фильтра. Запорные краны еще не открывать. Проверить правильность положения прозрачного цилиндра (3) и закрыть сливной винт (4). Не пользоваться инструментами: достаточно затяжки рукой.

Медленно открыть запорные краны до и после фильтра и сбросить воздух из трубопровода на ближайшем после фильтра кране.

# Обслуживание

Регулярно, один раз в два месяца, проверять работу фильтра.

**Вода это продукт питания. При замене фильтра соблюдать гигиенические требования!**

## Замена фильтрующего элемента

Фильтрующий элемент следует менять не менее одного раза в 6 месяцев, или если из-за загрязнения фильтровальной ткани заметно уменьшилось давление воды.

Закрыть запорные краны до и после фильтра и установить под фильтр приемную ванну. Открыть сливной винт (4) для сброса давления и спустить воду.

Вручную открутить прозрачный цилиндр (3) **(не пользоваться инструментом!)**, вынуть фильтрующий элемент (5), снять уплотнение и затем снять фильтровальную ткань.

Почистить прозрачный цилиндр.

**Пластмассовые детали чистить только влажной мягкой салфеткой. Не пользоваться растворителями или мощными средствами, в том числе кислотными средствами!**

Новый фильтрующий элемент брать только за упаковку. Открыть упаковку в том месте, где находится вставляемая часть элемента. Вставить фильтрующий элемент (5) в головную часть (1). Теперь уже нельзя касаться рукой фильтрующего элемента. Плотно прикрутить прозрачный цилиндр (3) к головной части (1). Закрыть сливной винт (4).

Медленно открыть запорные краны сначала до, а затем после фильтра, проверить герметичность (визуальный контроль) и сбросить воздух на ближайшем после фильтра кране.

RU

# Обязанности владельца

Вы приобрели изделие, имеющее большой срок эксплуатации и не требующее особого технического ухода.

В то же время для поддержания безупречного рабочего состояния любое оборудование требует проведения регулярных сервисных работ.

**Условием безупречной работы и сохранения гарантии является визуальный контроль и замена владельцем фильтрующего элемента.**

Один раз в 2 месяца визуально проверять фильтр на герметичность и наличие загрязнения. Заменять элемент в зависимости от условий работы, **самое позднее, 1 раз в 6 месяцев.**

**Еще одно условие хорошей работы - замена изнашиваемых деталей в предписанные сроки.**

## Замена изнашиваемых деталей:

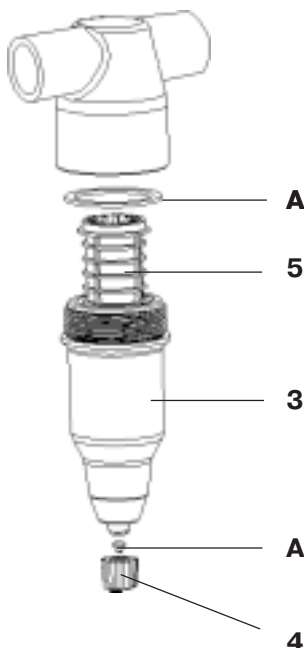
**Уплотняющие элементы 1 раз в 3 года**  
**Прозрачный цилиндр 1 раз в 15 лет**

## Инструкция по обслуживанию

**Питьевая вода - это продукт питания.  
Проводить все работы с соблюдением  
гигиенических требований.**

Обслуживание должен проводить обученный персонал (монтажники или сервисная служба).

**Замена изнашиваемых деталей:  
Уплотняющие элементы (А) 1 раз в 3 года  
Прозрачный цилиндр (3) 1 раз в 15 лет**



### Изнашиваемые детали

Комплект уплотнений  
Номер заказа 1-902351  
Прозрачный цилиндр  
Номер заказа 1-902349  
Запасная фильт.ткань 10 мкм, 5 шт. 10 886  
Запасная фильт.ткань 90 мкм, 5 шт. 10 887

Закрывать запорные краны до и после фильтра и установить под фильтр приемную ванну.

Открыть сливной винт (4), сбросить давление и спустить воду.

Открутить вручную прозрачный цилиндр (3) **(не пользоваться инструментами!)**

Снять и утилизировать фильтровальную ткань (5).

Заменить уплотнения (А).  
Перед установкой все уплотнения слегка смазать.

4 Вставить фильтрующий элемент.

Вкрутить прозрачный цилиндр (заменять 1 раз в 15 лет) в головную часть и затянуть рукой.

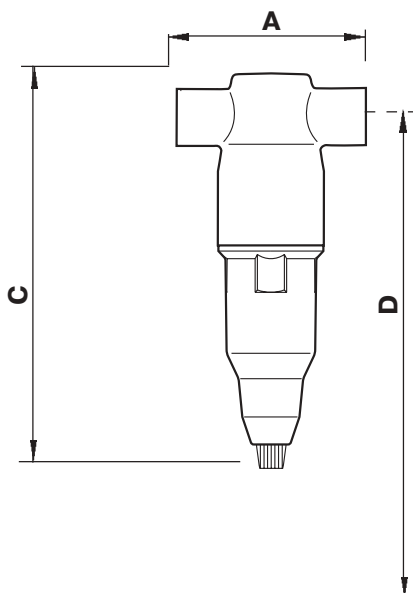
Открыть запорные краны до и после фильтра, сбросить воздух из установки на ближайшем после фильтра кране и спустить в канализацию первую выходящую воду.

Проверить все соединения на герметичность (визуально).

# Технические данные

RU

<b>Protector C</b>		тип	$\frac{3}{4}$ "	1"
Ном. размер присоединения	DN		20	25
Расход при $\Delta p = 0,2$ бар	м <sup>3</sup> /час		3,0	3,5
Размерячеек, нижний / верхний	μм		90 / 110	
Номинальное давление (PN)	бар		10	
Температура воды	°C		5 - 30	
Температура окр. среды	°C		5 - 40	
Длина при монтаже	A	мм	106	100
Общая высота	C	мм	239	239
Мин. расст. от середины трубы до пола D	мм		350	350
Мин. расст. от середины трубы до стены	мм		50	50
Вес в рабочем состоянии, прибл.	кг		1,6	1,5
<b>PNR (= номер изделия)</b>			<b>7-810403</b>	



. . . besuchen Sie uns im Internet  
[www.bwt.at](http://www.bwt.at)



**BWT Wassertechnik GmbH**  
Industriestrasse  
D-69198 Schriesheim  
Tel. 06203-73-0  
Fax 06203-73102

**BWT AG**  
Walter-Simmer-Str. 4  
A-5310 Mondsee  
06232-5011-0  
Fax 06232-4058

**Cilichemie Italiana SRL**  
Via Plinio 59  
I-20129 Milano  
Tel. 02-2046343  
Fax 02-201058

**BWT France S.A.**  
103, Rue Charles Michels  
F-93200 Saint Denis  
Tel. 01-49224500  
Fax 01-49224567

**BWT Belgium N.V./S.A.**  
Leuvensesteenweg 633  
B-1930 Zaventem  
Tel. 02-758 03 10  
Fax 02-757 11 85

**Cliit S.A.**  
Sillici, 71 - 73  
Poligono Industrial del Este  
E-08940 Cornella de Llobregat  
Tel. 093-4740494  
Fax 093-4744730

**BWT Polska Sp. z o.o.**  
ul. Polczyńska 116  
PL-01-304 Warszawa  
Tel. 0048-22-6652609  
Fax 0048-22-8213182

**BWT Česká Republika spol.s.r.o.**  
Masarykovo nábřeží 10  
CZ-12000 Praha 2  
Tel. 02-294397  
Fax 02-290421

**BWT Hungária Kft**  
Kamaraerdei út 5  
H-2040 Budaörs  
Tel. 0036-23-430480  
Fax 0036-23-430482

**Kennicott Water Systems Ltd.**  
Kennicott House, Well Lane  
Wednesfield  
Wolverhampton WV11 1XR  
Tel. 0044-1902-867324  
Fax 0044-1902-867374